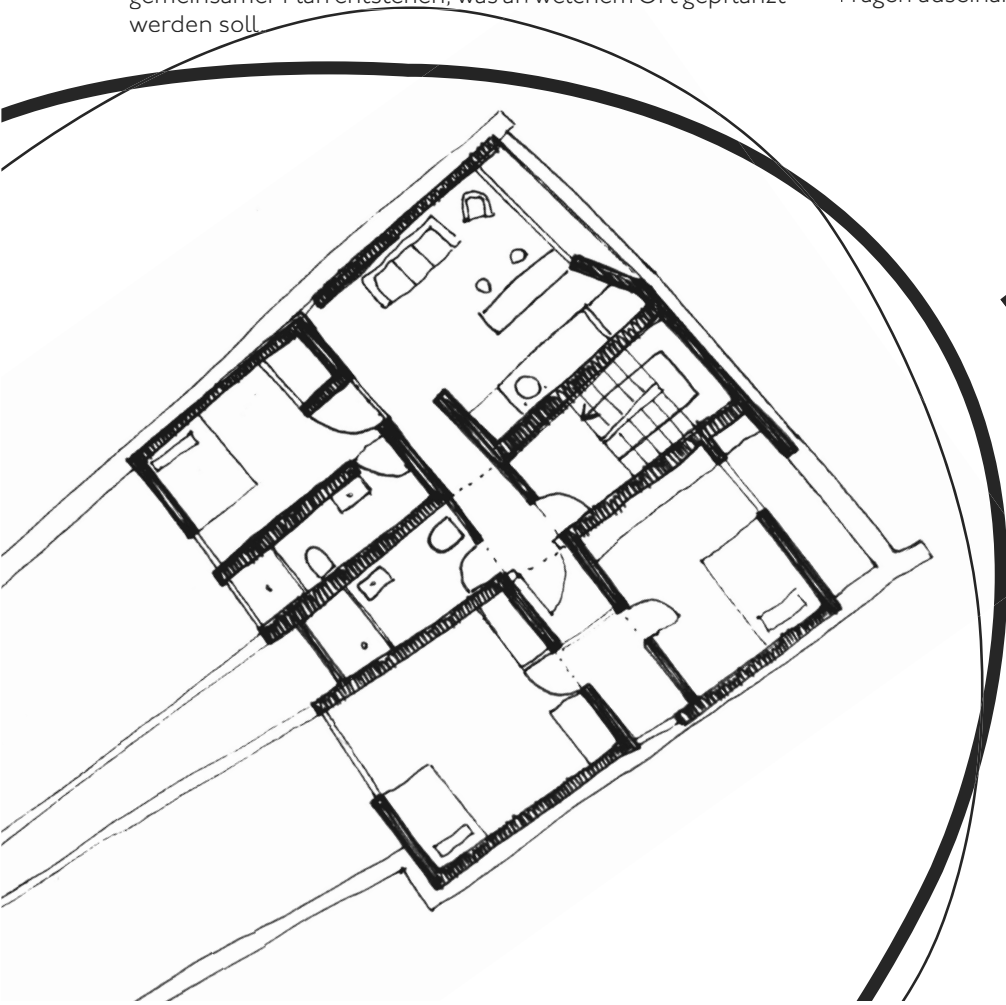


INFRASTRUKTUR

Die eigentlichen Stars eines Gartens sind natürlich die Pflanzen. Was wächst hier? Was brauchen die verschiedenen Pflanzen und warum? Was kann man essen? Und wer wird essen, was hier wächst? Die Vögel? Würmer? Schnecken? Oder doch lieber wir selbst?

Egal ob in Benin oder Berlin, ob in Kuba oder Köln: für einen Garten muss zunächst eine geeignete Fläche her. Faktoren wie Größe, Schadstoffbelastung und Zugänglichkeit spielen eine Rolle. Doch häufig ist die entscheidende Frage: Wem gehört die Fläche und mit welchen Auflagen können wir sie nutzen?

Um eine bauliche und pflanzliche Infrastruktur für den Gemeinschaftsgarten entwickeln zu können, sollte ein gemeinsamer Plan entstehen, was an welchem Ort gepflanzt werden soll.



EUER GARTENWORKSHOP

Ob Bauklötze, Äste, Stoffreste, Selbstgeschnittes oder Steinchen: baut euren Garten nach. Vor allem, bevor der Garten angelegt wird, kann man so wunderbar planen, wo die Wege verlaufen sollen, wo Eingänge liegen und welches Element sich wo am wohlsten fühlt. Für Gärten die schon stehen, eignet sich diese Methode, um zum Beispiel ein Flächenplanungstreffen für die nächste Saison durchzuführen, um den Garten umzustrukturieren oder neue Elemente sinnvoll einzugliedern.

Hier können auch die Karten zum Thema Infrastruktur, Pflanzen und Boden gut angewendet werden, um sich bei der Flächenplanung rechtzeitig mit diesen Fragen auseinanderzusetzen.



Einen Garten bauen
EUREN GARTEN PLANEN

LISTE MÖGLICHER ELEMENTE:

- Kompost
- Toiletten
- Gewächshaus
- Eingang/Ausgang
- Wege
- Bienen
- Treffpunkte
- Beete (Gemeinschaftsbeete, Pachtbeete, Kinderbeete)
- Sitzgelegenheiten
- Lagerraum
- Bewässerungssystem
- Jungpflanzenstellfläche
- Spielareal für Kinder
- Hühner
- Wasseranschluss
- Erdlager
- Café
- Bühne
- Versteckte Ecken
- Parkplatz (Fahrräder, Kinderwagen, Autos)
- Hängematte
- Verkaufsfläche
- Aquaponics
- Information
- Flyer
- Ausstellung
- Solarpaneele
- Bibliothek
-

Wie wirken sich die Konstellationen auf:

- ... die Kommunikation der einzelnen Elemente des Gartens
- ... die Arbeitsabläufe
- ... die Schadstoffbelastung durch Verkehr
- ... die Sichtbarkeit der einzelnen Elemente des Gartens
- ... und die Wahrnehmung des Gartens von außen aus?

(Unser Garten)